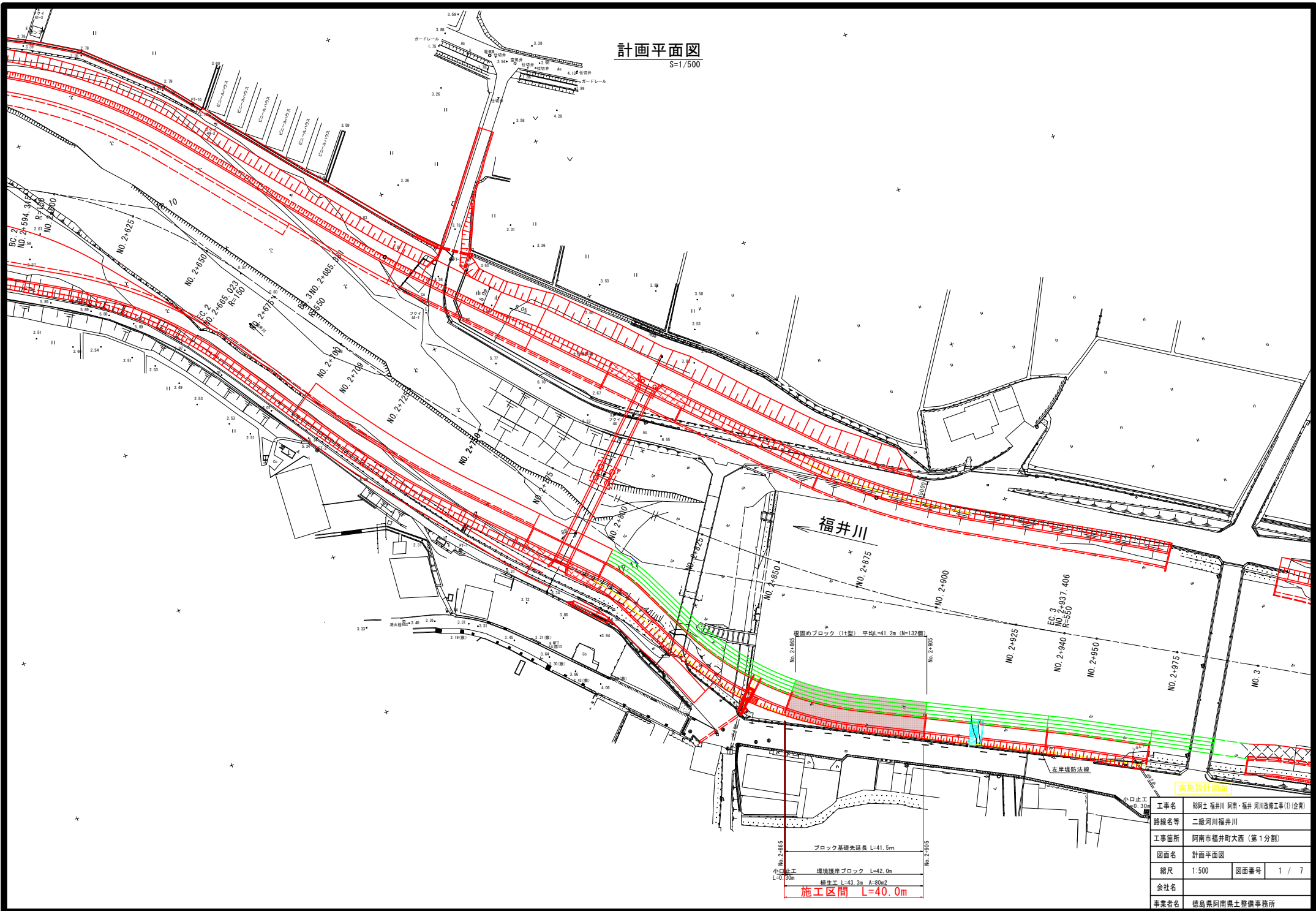


計画平面図

S=1/500



実施設計図面

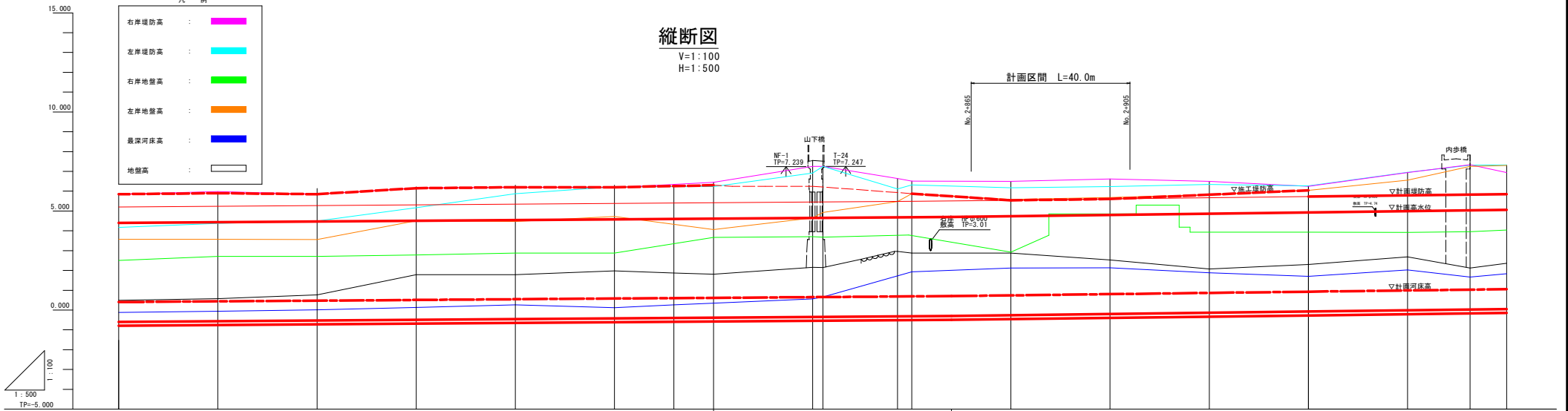
工事名	R8阿土 福井川 阿南・福井 河川改修工事(1) (全開)		
路線名等	二級河川福井川		
工事箇所	阿南市福井町大西 (第1分割)		
図面名	計画平面図		
縮尺	1:500	図面番号	1 / 7
会社名			
事業者名	徳島県阿南県土整備事務所		

ブロック基礎先延長 L=41.5m
 小口止工 環境標準ブロック L=42.0m
 L=30m 橋生工 L=43.3m A=80m2
施工区間 L=40.0m

縦断面

V=1:100
H=1:500

計画区間 L=40.0m



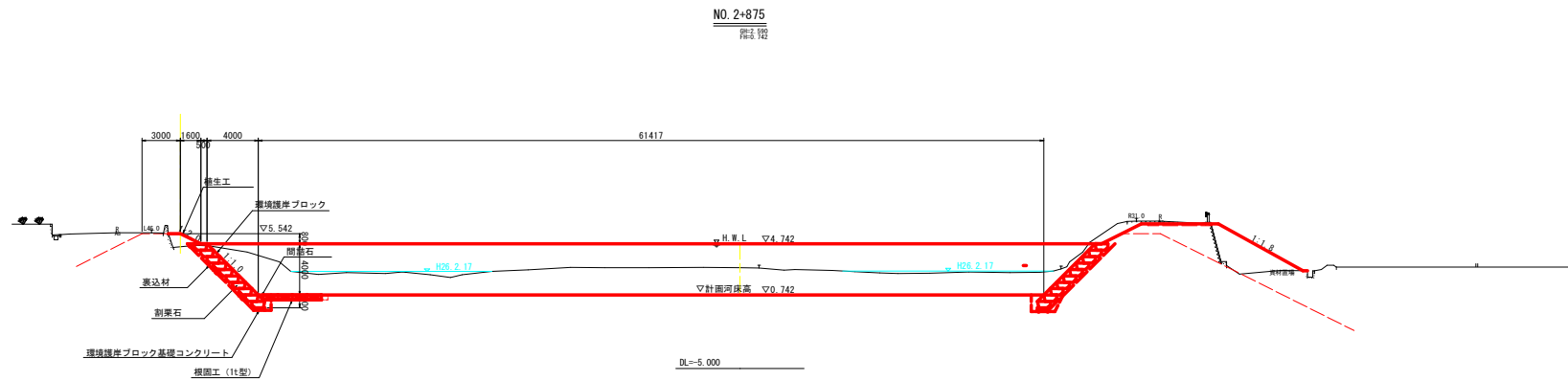
計画高水勾配	i=1/700																			
計画河床勾配	i=1/700																			
左岸計画堤防高	5.95	5.95	5.95	5.95	5.95	5.95	5.95	5.95	5.95	5.95	5.95	5.95	5.95	5.95	5.95	5.95	5.95	5.95	5.95	
右岸計画堤防高	5.95	5.95	5.95	5.95	5.95	5.95	5.95	5.95	5.95	5.95	5.95	5.95	5.95	5.95	5.95	5.95	5.95	5.95	5.95	
計画高水位	4.00	4.00	4.00	4.00	4.00	4.00	4.00	4.00	4.00	4.00	4.00	4.00	4.00	4.00	4.00	4.00	4.00	4.00	4.00	
計画河床高	0.40	0.40	0.40	0.40	0.40	0.40	0.40	0.40	0.40	0.40	0.40	0.40	0.40	0.40	0.40	0.40	0.40	0.40	0.40	
左岸施工堤防高	5.95	5.95	5.95	5.95	5.95	5.95	5.95	5.95	5.95	5.95	5.95	5.95	5.95	5.95	5.95	5.95	5.95	5.95	5.95	
左岸堤防高	5.95	5.95	5.95	5.95	5.95	5.95	5.95	5.95	5.95	5.95	5.95	5.95	5.95	5.95	5.95	5.95	5.95	5.95	5.95	
左岸地盤高	2.40	2.40	2.40	2.40	2.40	2.40	2.40	2.40	2.40	2.40	2.40	2.40	2.40	2.40	2.40	2.40	2.40	2.40	2.40	
右岸堤防高	4.15	4.15	4.15	4.15	4.15	4.15	4.15	4.15	4.15	4.15	4.15	4.15	4.15	4.15	4.15	4.15	4.15	4.15	4.15	
右岸地盤高	2.00	2.00	2.00	2.00	2.00	2.00	2.00	2.00	2.00	2.00	2.00	2.00	2.00	2.00	2.00	2.00	2.00	2.00	2.00	
最深河床高	0.47	0.47	0.47	0.47	0.47	0.47	0.47	0.47	0.47	0.47	0.47	0.47	0.47	0.47	0.47	0.47	0.47	0.47	0.47	
地盤高	0.47	0.47	0.47	0.47	0.47	0.47	0.47	0.47	0.47	0.47	0.47	0.47	0.47	0.47	0.47	0.47	0.47	0.47	0.47	
追加距離	25.000	25.000	25.000	25.000	25.000	25.000	25.000	25.000	25.000	25.000	25.000	25.000	25.000	25.000	25.000	25.000	25.000	25.000	25.000	
区間距離	25.000	25.000	25.000	25.000	25.000	25.000	25.000	25.000	25.000	25.000	25.000	25.000	25.000	25.000	25.000	25.000	25.000	25.000	25.000	
距離標	25024.65	25024.75	25024.85	25024.95	25025.05	25025.15	25025.25	25025.35	25025.45	25025.55	25025.65	25025.75	25025.85	25025.95	25026.05	25026.15	25026.25	25026.35	25026.45	
曲線	IP 10 1A: 27.00-35 TL: 128.247 R: 150.000 CL: 252.029 SL: 14.759 IP 11 1A: 28.10-37 TL: 128.267 R: 500.000 CL: 252.029 SL: 14.759																			

実施設計図面

工事名	昭阿土 福井川 阿南・福井 河川改修工事(1) (企劃)		
路線名等	二級河川福井川		
工事箇所	阿南市福井町大西 (第1分割)		
図面名	縦断面		
縮尺	V=1:100 H=1:500	図面番号	2 / 7
会社名	徳島県阿南県土整備事務所		
事業者名	徳島県阿南県土整備事務所		

標準断面図

S=1/200



実施設計図面

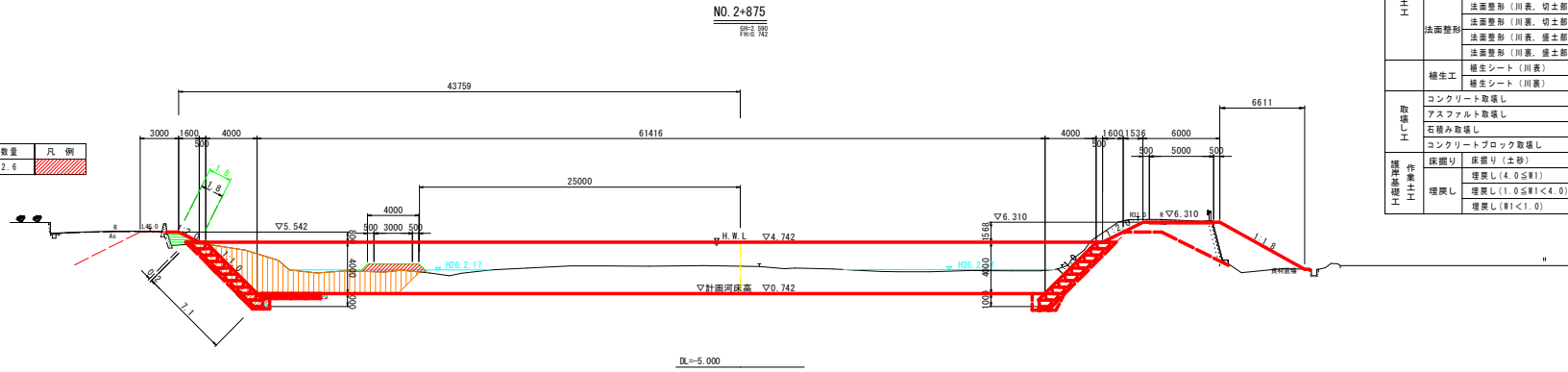
工事名	静岡県 福井川 阿南・福井 河川改修工事(1) (企画)		
路線名等	二級河川福井川		
工事箇所	阿南市福井町大西 (第1分割)		
図面名	標準断面図		
縮尺	1:200	図面番号	3 / 7
会社名			
事業者名	徳島県阿南県土整備事務所		

横断図

S=1:200

NO. 2+875

類別・規格	数量	凡例
仮設盛土	2.6	



NO. 2+875

69-2 601
FH-0 142

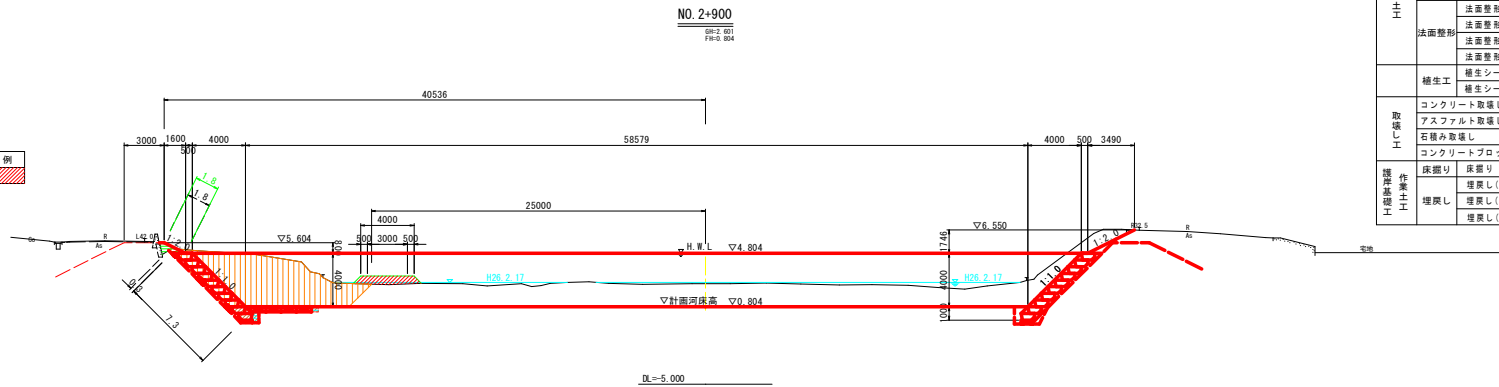
DL=-5.000

NO. 2+865 NO. 2+875

工種	種別	細別・規格	左岸数量	右岸数量	凡例
河川土	掘削	土砂①	34.9		
		土砂② (矢板内)	-		
	盛土	盛土 (B≧4.0)	-		
		盛土 (2.5≦B<4.0)	-		
		盛土 (B<2.5)	1.5		
		法面整形 (川裏、切土部)	7.1		
	法面整形	法面整形 (川裏、切土部)	-		
		法面整形 (川裏、盛土部)	2.0		
		法面整形 (川裏、盛土部)	-		
	植生工	植生シート (川裏)	1.8		
植生シート (川裏)		-			
取壊し工	コンクリート取壊し	-			
	アスファルト取壊し	-			
	石積み取壊し	-			
	コンクリートブロック取壊し	-			
構築工事	床張り	床張り (土砂)	4.0		
	埋戻し	埋戻し (4.0≦W1)	-		
	埋戻し	埋戻し (1.0≦W1<4.0)	-		
	埋戻し	埋戻し (W1<1.0)	0.6		

NO. 2+900

類別・規格	数量	凡例
仮設盛土	2.8	



NO. 2+900

69-2 601
FH-0 104

DL=-5.000

NO. 2+900 NO. 2+905

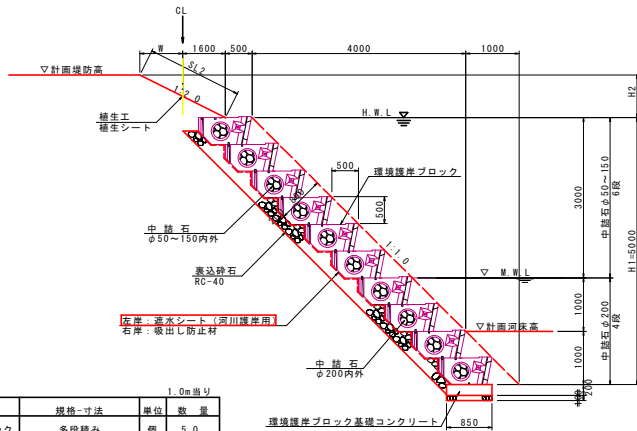
工種	種別	細別・規格	左岸数量	右岸数量	凡例
河川土	掘削	土砂①	40.0		
		土砂② (矢板内)	-		
	盛土	盛土 (B≧4.0)	-		
		盛土 (2.5≦B<4.0)	-		
		盛土 (B<2.5)	0.8		
		法面整形 (川裏、切土部)	7.3		
	法面整形	法面整形 (川裏、切土部)	-		
		法面整形 (川裏、盛土部)	2.1		
		法面整形 (川裏、盛土部)	-		
	植生工	植生シート (川裏)	1.8		
植生シート (川裏)		-			
取壊し工	コンクリート取壊し	-			
	アスファルト取壊し	-			
	石積み取壊し	-			
	コンクリートブロック取壊し	-			
構築工事	床張り	床張り (土砂)	4.0		
	埋戻し	埋戻し (4.0≦W1)	-		
	埋戻し	埋戻し (1.0≦W1<4.0)	-		
	埋戻し	埋戻し (W1<1.0)	0.6		

実施設計図面

工事名	R8阿土 福井川 阿南・福井 河川改修工事(1) (前期)		
路線名等	二級河川福井川		
工事箇所	阿南市福井町大西 (第1分割)		
図面名	横断図		
縮尺	1:200	図面番号	4 / 7
会社名			
事業者名	徳島県阿南県土整備事務所		

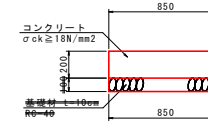
護岸工構造図

環境護岸ブロック工
S=1:50



1.0m当り			
名称	規格-寸法	単位	数量
環境護岸ブロック	多段積み	個	5.0
透水シート(左岸)	河川護岸用	m ²	8.30
吸出し防止材(右岸)			
中詰石	φ50~150内外	m ³	1.68
中詰石	φ200内外	m ³	1.12
裏込石	φ50~150内外	m ³	0.45
裏込砕石	RC-40~0	m ³	1.43

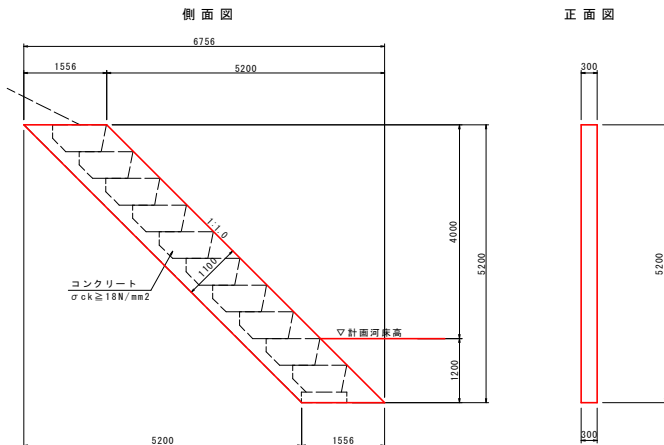
環境護岸ブロック
基礎コンクリート
S=1:20



環境護岸ブロック基礎コンクリート 10.0m当り			
名称	規格	単位	数量
コンクリート	σck ≧ 18N/mm ²	m ³	1.70
型枠	小型構造物	m ²	4.0
巻掛棒	φ6-φ6~φ10mm	m ²	0.6
目地材	遮青質, t=10mm	m ²	0.2
基面整正	土砂	m ²	8.5

※現場の土質が砂利であれば基礎砕石は設置しなくてよい。

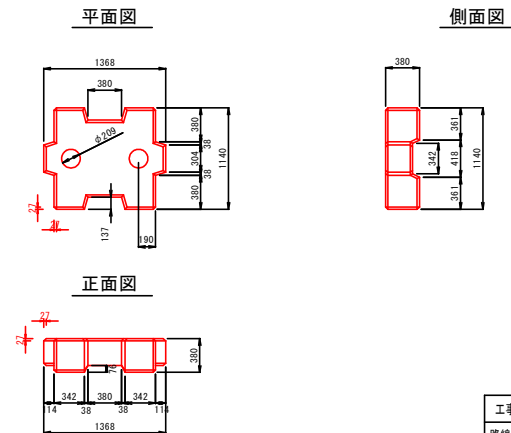
小口止工
S=1:50



小口止工 1.0箇所当り			
名称	規格	単位	数量
コンクリート	σck ≧ 18N/mm ²	m ³	2.4
型枠	無筋構造物	m ²	18.4

根固めブロック (1t型)
S=1:30

標準型



実施設計図面

工事名	阿南土 福井川 阿南・福井 河川改修工事(1) (前期)		
路線名等	二級河川福井川		
工事箇所	阿南市福井町大西 (第1分割)		
図面名	護岸工構造図		
縮尺	図示	図面番号	5 / 7
会社名			
事業者名	徳島県阿南県土整備事務所		

線形管理図

S=1/500

点名	点名	座標	座標	座標
10P-1	93331.122	103991.912	7.220	
10P-2	93334.140	103993.439	7.220	
10P-3	93336.954	103993.474	6.424	
10P-4	93339.036	103994.234	6.424	
10P-5	93341.547	103995.422	6.424	
10P-6	93343.454	103996.469	7.224	
10P-7	93345.227	103997.279	4.224	
10P-8	93346.924	103997.809	4.224	
10P-9	93348.444	103998.127	4.224	
10P-10	93349.300	103998.268	4.227	
10P-11	93349.984	103998.262	4.227	
10P-12	93349.489	103998.339	4.231	
10P-13	93349.000	103998.389	4.232	
10P-14	93348.504	103998.252	5.234	
10P-15	93348.122	103997.913	7.229	
10P-16	93347.447	103997.279	7.229	
10P-17	93346.759	103996.759	6.422	
10P-18	93345.824	103995.759	6.422	
10P-19	93344.427	103994.838	7.228	
10P-20	93343.424	103993.838	7.228	
10P-21	93342.424	103992.838	7.228	
10P-22	93341.424	103991.838	7.228	
10P-23	93340.424	103990.838	7.228	
10P-24	93339.424	103989.838	7.228	
10P-25	93338.424	103988.838	7.228	
10P-26	93337.424	103987.838	7.228	
10P-27	93336.424	103986.838	7.228	
10P-28	93335.424	103985.838	7.228	
10P-29	93334.424	103984.838	7.228	
10P-30	93333.424	103983.838	7.228	

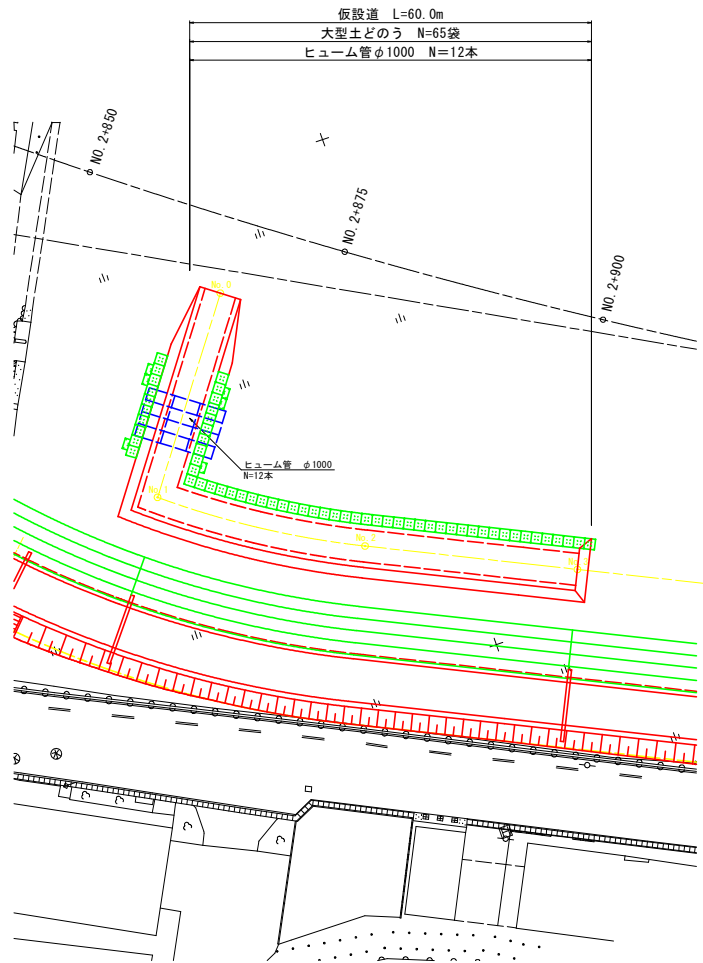
点名	座標	座標
IP-1	93331.913	103993.022
IP-2	93339.253	103998.252
IP-3	93346.964	103993.474
IP-4	93351.259	103997.811
IP-5	93359.269	103997.627
IP-6	93367.404	103994.412
IP-7	93370.020	103994.224
IP-8	93373.613	103994.000
IP-9	93377.261	103993.724
IP-10	93380.959	103993.499
IP-11	93384.699	103993.274
IP-12	93388.487	103993.049
IP-13	93392.324	103992.824
IP-14	93396.112	103992.599
IP-15	93399.950	103992.374
IP-16	93403.738	103992.149
IP-17	93407.576	103991.924
IP-18	93411.414	103991.699
IP-19	93415.252	103991.474
IP-20	93419.090	103991.249
IP-21	93422.928	103991.024
IP-22	93426.766	103990.799
IP-23	93430.604	103990.574
IP-24	93434.442	103990.349
IP-25	93438.280	103990.124
IP-26	93442.118	103989.899
IP-27	93445.956	103989.674
IP-28	93449.794	103989.449
IP-29	93453.632	103989.224
IP-30	93457.470	103988.999
IP-31	93461.308	103988.774
IP-32	93465.146	103988.549
IP-33	93468.984	103988.324
IP-34	93472.822	103988.099
IP-35	93476.660	103987.874
IP-36	93480.498	103987.649
IP-37	93484.336	103987.424
IP-38	93488.174	103987.199
IP-39	93492.012	103986.974
IP-40	93495.850	103986.749
IP-41	93499.688	103986.524
IP-42	93503.526	103986.299
IP-43	93507.364	103986.074
IP-44	93511.202	103985.849
IP-45	93515.040	103985.624
IP-46	93518.878	103985.399
IP-47	93522.716	103985.174
IP-48	93526.554	103984.949
IP-49	93529.392	103984.724
IP-50	93527.230	103984.499

点名	座標	座標
河川中心線	93331.913	103993.022
河川中心線	93339.253	103998.252
河川中心線	93346.964	103993.474
河川中心線	93351.259	103997.811
河川中心線	93359.269	103997.627
河川中心線	93367.404	103994.412
河川中心線	93370.020	103994.224
河川中心線	93373.613	103994.000
河川中心線	93377.261	103993.724
河川中心線	93380.959	103993.499
河川中心線	93384.699	103993.274
河川中心線	93388.487	103993.049
河川中心線	93392.324	103992.824
河川中心線	93396.112	103992.599
河川中心線	93399.950	103992.374
河川中心線	93403.738	103992.149
河川中心線	93407.576	103991.924
河川中心線	93411.414	103991.699
河川中心線	93415.252	103991.474
河川中心線	93419.090	103991.249
河川中心線	93422.928	103991.024
河川中心線	93426.766	103990.799
河川中心線	93430.604	103990.574
河川中心線	93434.442	103990.349
河川中心線	93438.280	103990.124
河川中心線	93442.118	103989.899
河川中心線	93445.956	103989.674
河川中心線	93449.794	103989.449
河川中心線	93453.632	103989.224
河川中心線	93457.470	103988.999
河川中心線	93461.308	103988.774
河川中心線	93465.146	103988.549
河川中心線	93468.984	103988.324
河川中心線	93472.822	103988.099
河川中心線	93476.660	103987.874
河川中心線	93480.498	103987.649
河川中心線	93484.336	103987.424
河川中心線	93488.174	103987.199
河川中心線	93492.012	103986.974
河川中心線	93495.850	103986.749
河川中心線	93499.688	103986.524
河川中心線	93503.526	103986.299
河川中心線	93507.364	103986.074
河川中心線	93511.202	103985.849
河川中心線	93515.040	103985.624
河川中心線	93518.878	103985.399
河川中心線	93522.716	103985.174
河川中心線	93526.554	103984.949
河川中心線	93529.392	103984.724
河川中心線	93527.230	103984.499

IP	IP	座標	座標	座標	座標	座標	座標	座標	座標	座標	座標	座標
IP-1	103-20-20	84-20-41	125,000	76,791	22,144	140,542	37,106	103,914	21,103	102,953	102	
IP-2	103-20-20	84-20-41	125,000	76,791	22,144	140,542	37,106	103,914	21,103	102,953	102	
IP-3	103-20-20	84-20-41	125,000	76,791	22,144	140,542	37,106	103,914	21,103	102,953	102	
IP-4	103-20-20	84-20-41	125,000	76,791	22,144	140,542	37,106	103,914	21,103	102,953	102	
IP-5	103-20-20	84-20-41	125,000	76,791	22,144	140,542	37,106	103,914	21,103	102,953	102	
IP-6	103-20-20	84-20-41	125,000	76,791	22,144	140,542	37,106	103,914	21,103	102,953	102	
IP-7	103-20-20	84-20-41	125,000	76,791	22,144	140,542	37,106	103,914	21,103	102,953	102	
IP-8	103-20-20	84-20-41	125,000	76,791	22,144	140,542	37,106	103,914	21,103	102,953	102	
IP-9	103-20-20	84-20-41	125,000	76,791	22,144	140,542	37,106	103,914	21,103	102,953	102	
IP-10	103-20-20	84-20-41	125,000	76,791	22,144	140,542	37,106	103,914	21,103	102,953	102	
IP-11	103-20-20	84-20-41	125,000	76,791	22,144	140,542	37,106	103,914	21,103	102,953	102	
IP-12	103-20-20	84-20-41	125,000	76,791	22,144	140,542	37,106	103,914	21,103	102,953	102	
IP-13	103-20-20	84-20-41	125,000	76,791	22,144	140,542	37,106	103,914	21,103	102,953	102	
IP-14	103-20-20	84-20-41	125,000	76,791	22,144	140,542	37,106	103,914	21,103	102,953	102	
IP-15	103-20-20	84-20-41	125,000	76,791	22,144	140,542	37,106	103,914	21,103	102,953	102	
IP-16	103-20-20	84-20-41	125,000	76,791	22,144	140,542	37,106	103,914	21,103	102,953	102	
IP-17	103-20-20	84-20-41	125,000	76,791	22,144	140,542	37,106	103,914	21,103	102,953	102	
IP-18	103-20-20	84-20-41	125,000	76,791	22,144	140,542	37,106	103,914	21,103	102,953	102	
IP-19	103-20-20	84-20-41	125,000	76,791	22,144	140,542	37,106	103,914	21,103	102,953	102	
IP-20	103-20-20	84-20-41	125,000	76,791	22,144	140,542	37,106	103,914	21,103	102,953	102	
IP-21	103-20-20	84-20-41	125,000	76,791	22,144	140,542	37,106	103,914	21,103	102,953	102	
IP-22	103-20-20	84-20-41	125,000	76,791	22,144	140,542	37,106	103,914	21,103	102,953	102	
IP-23	103-20-20	84-20-41	125,000	76,791	22,144	140,542	37,106	103,914	21,103	102,953	102	
IP-24	103-20-20	84-20-41	125,000	76,791	22,144	140,542	37,106	103,914	21,103	102,953	102	
IP-25	103-20-20	84-20-41	125,000	76,791	22,144	140,542	37,106	103,914	21,103	102,953	102	
IP-26	103-20-20	84-20-41	125,000	76,791	22,144	140,542	37,106	103,914	21,103	102,953	102	
IP-27	103-20-20	84-20-41	125,000	76,791	22,144	140,542	37,106	103,914	21,103	102,953	102	
IP-28	103-20-20	84-20-41	125,000	76,791	22,144	140,542	37,106	103,914	21,103	102,953	102	
IP-29	103-20-20	84-20-41	125,000	76,791	22,144	140,542	37,106	103,914	21,103	102,953	102	
IP-30	103-20-20	84-20-41	125,000	76,791	22,144	140,542	37,106	103,914	21,103	102,953	102	
IP-31	103-20-20	84-20-41	125,000	76,791	22,144	140,542	37,106	103,914	21,103	102,953	102	
IP-32	103-20-20	84-20-41	125,000	76,791	22,144	140,542	37,106	103,914	21,103	102,953	102	
IP-33	103-20-20	84-20-41	125,000	76,791	22,144	140,542	37,106	103,914	21,103	102,953	102	
IP-34	103-20-20	84-20-41	125,000	76,791	22,144	140,542	37,106	103,914	21,103	102,953	102	
IP-35	103-20-20	84-20-41	125,000	76,791	22,144	140,542	37,106	103,914	21,103	102,953	102	
IP-36	103-20-20	84-20-41	125,000	76,791	22,144	140,542	37,106	103,914	21,103	102,953	102	
IP-37	103-20-20	84-20-41	125,000	76,791	22,144	140,542	37,106	103,914	21,103	102,953	102	
IP-38	103-20-20	84-20-41	125,000	76,791	22,144	140,542	37,106	103,914	21,103	102,953	102	
IP-39	103-20-20	84-20-41	125,000	76,791	22,144	140,542	37,106	103,914	21,103	102,953	102	
IP-40	103-20-20	84-20-41	125,000	76,791	22,144	140,542	37,106	103,914	21,103	102,953	102	
IP-41	103-20-20	84-20-41	125,000	76,791	22,144	140,542	37,106	103,914	21,103	102,953	102	
IP-4												

仮設図

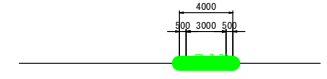
仮設侵入道平面図
S=1:250



仮設道横断面図
S=1:200

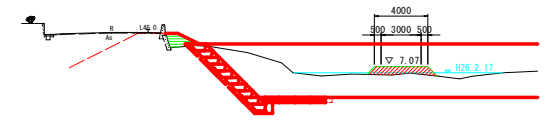
No. 0

類別・規格	数量	凡例
仮設盛土	0.0	



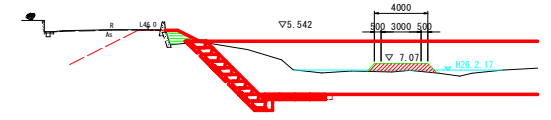
No. 1

類別・規格	数量	凡例
仮設盛土	2.6	



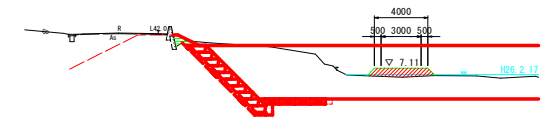
No. 2

類別・規格	数量	凡例
仮設盛土	2.6	



No. 3 No. 2+12.0

類別・規格	数量	凡例
仮設盛土	2.6	



実施設計図面

工事名	阿南土 福井川 阿南・福井 河川改修工事(1) (全期)		
路線名等	二級河川福井川		
工事箇所	阿南市福井町大西 (第1分割)		
図面名	仮設図		
縮尺	図示	図面番号	7 / 7
会社名			
事業者名	徳島県阿南県土整備事務所		